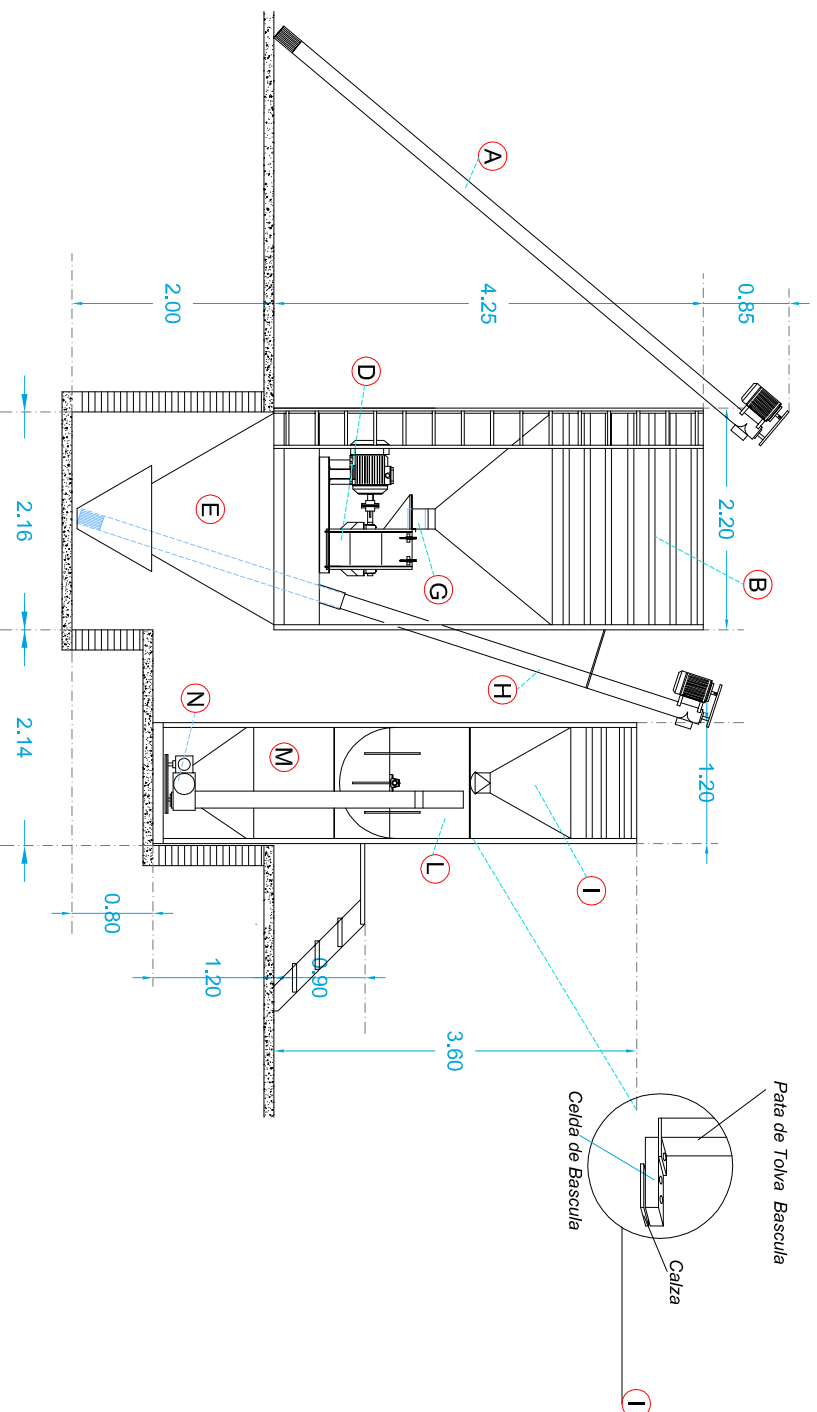


Planta Compacta PC-10,000

Vista Frontal



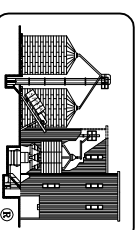
- A) Bazookca p/ granos
- B) Tolva p/ grano
- C) Parrilla de imanes
- D) Molino para granos
- E) Tolva de grano molido

- G) Bazookca p/ grano molido
- I) Tolva Bascula
- J) Bascula Mecánica o Electrónica
- K) Unidad Deposito y bomba p/ melaza o aceites
- L) Mezclador Horizontal de 1,000 Kgs.

- M) Tolva de espera
- N) Transportador BG 20



SIPPSA S DE RL
 SISES Y FABRICAS PARA
 ALIMENTOS DE
 FAY ANTONIO DE SEGOYA 1239
 COL. ALTAZ C.P. 44870
 GUADALAJARA, JALISCO, MEXICO
 TEL: +52 (33) 3619-5094,
 +52 (33) 3619-5095
 FAX: +32 (33) 3619-2884
 www.sippasa.com.mx
 E-Mail:ventas@sippasa.com.mx



PROYECTO:	Planta Compacta PC-5,000	FECHA:	Mayo/08
CLIENTE:		No.COT:	
CONTENIDO:	Vista Frente	CODIGO:	I.P.N.
LUGAR:		REVISO:	J.M.M.C.
ESCALA:	s/escala	No.	
		DIBUJO:	J.M.M.C.