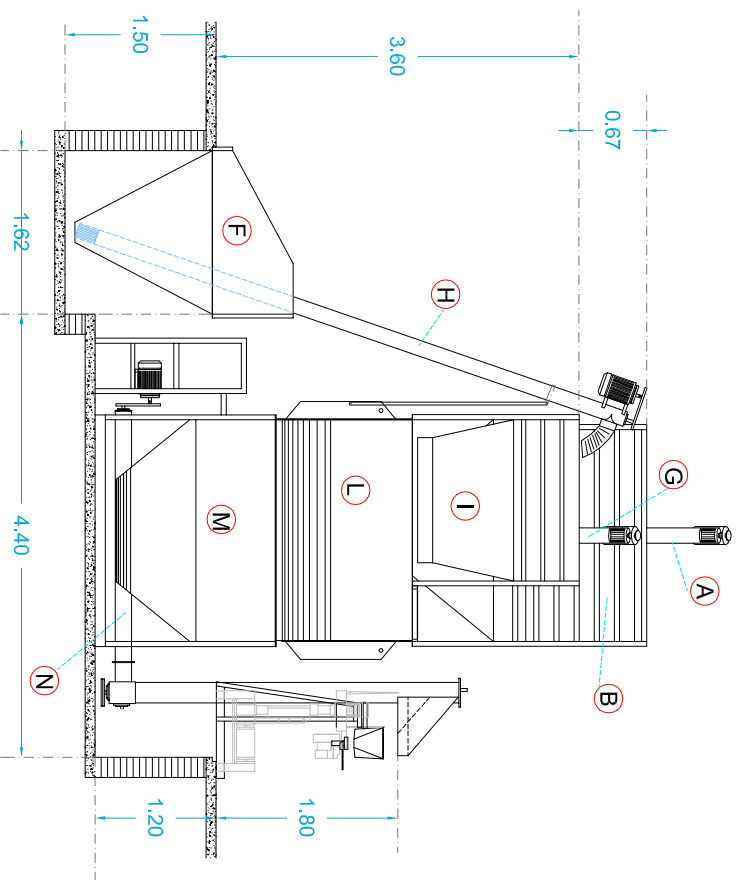


Planta Compacta PC-10,000

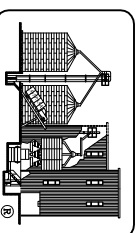
Vista Lateral



- A) Bazookca p/ granos
- B) Tolva p/ grano
- C) Parrilla de imanes
- D) Molino para granos
- E) Tolva de grano molido
- F) Celdas de Ingredientes
- G) Bazookca p/ grano molido
- H) Bazookca p/ ingredientes
- I) Tolva Bascula
- J) Bascula Mecánica o Electrónica
- K) Unidad Deposito y bomba p/ melaza o aceites
- L) Mezclador Horizontal de 1,000 Kgs.
- M) Tolva de espera
- N) Transportador BG 20



SÍDIOS Y PLANTAS PARA
ALIMENTOS S.A. DE C.T.
FRAY ANTONIO DE SERRA, 1239
COL. ATLAS C.P. 44870
GUADALAJARA, JUJURO, MEXICO
TEL: (33) 3619-5084
FAX: +52 (33) 3619-2884
www.sippasi.com.mx E-Mail:ventas@sippasi.com.mx



PROYECTO: Planta Compacta PC-5,000
CLIENTE: No.COT.
CONTENIDO: Vista Lateral
LUGAR: s/escala
ESCALA: No.
FECHA: Mayo/08
CODIGO: LP N.
REVISO: J.M.M.C.
DIBUJO: J.M.M.C.