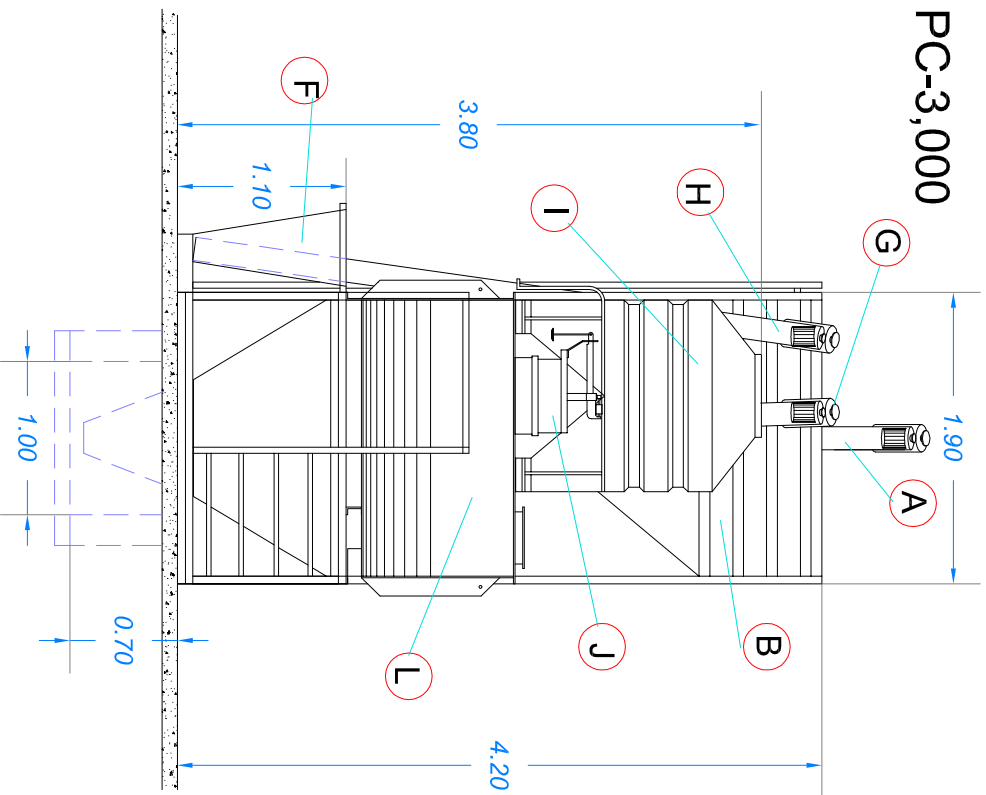


Planta Compacta PC-3,000

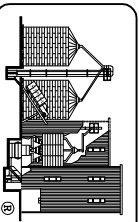
Vista Lateral



- A) Bazookca p/ granos
- B) Tolva p/ grano
- G) Bazookca p/ grano molido
- D) Molino para granos
- G) Bazook p/grano molido
- H) Bazookca p/ ingredientes
- I) Tolva Bascula
- J) Bascula Mecanica mecánica y/o Electronica
- L) Mezclador Horizontal de 500 Kgs.



SIDOS Y PLANTAS PARA ALIMENTOS S.A. DE C.V.
FRY ANTONIO DE SERRA 1239
COL. ATLAS C.P. 44670
GUADALAJARA, JALISCO, MEXICO
TEL: +52 (33) 3619-3585
FAX: +52 (33) 3618-2884
www.syppasia.com.mx



PROYECTO: Planta Compacta PC-3,000
CLIENTE: No.COT:
CONTENIDO: Vista Lateral
LUGAR: No.
ESCALA: s/escala

FECHA: Mayo/08
CODIGO:
REVISOR: I.P.N.
DIBUJO: J.M.M.C.